

## Planung und Dokumentation von Netzwerken

### Systembeschreibung

YoniX rundet derzeit das Produktportfolio unserer Softwarelösungen ab.

Durch die Visualisierung (exakte graphische Darstellung) aller sich im Einsatz befindlichen Baugruppen wie Muffen, Gestelle, Baugruppenträger und deren Zubehör wird Ihnen mit YoniX ein einzigartiges Werkzeug für die Planung, die Errichtung und den späteren Betrieb von Glasfasernetzen zur Verfügung gestellt.

Durch vorhandene Schnittstellen mit den Softwarelösungen der COSO-APPLIANCE

Suite der Firma Muth SEV werden erstmals allumfassende Informationen aus dem Accounting, dem Provisioning und der Kunden-, Objekt- und Anlagenverwaltung in einer Datenbank erfasst und können später bearbeitet und verwaltet werden.

Das verleiht unserer Software im Gegensatz zu anderen Softwarelösungen einen bisher noch nicht dagewesenen Charme.

Basis dafür liefert eine einheitliche Datenbank.

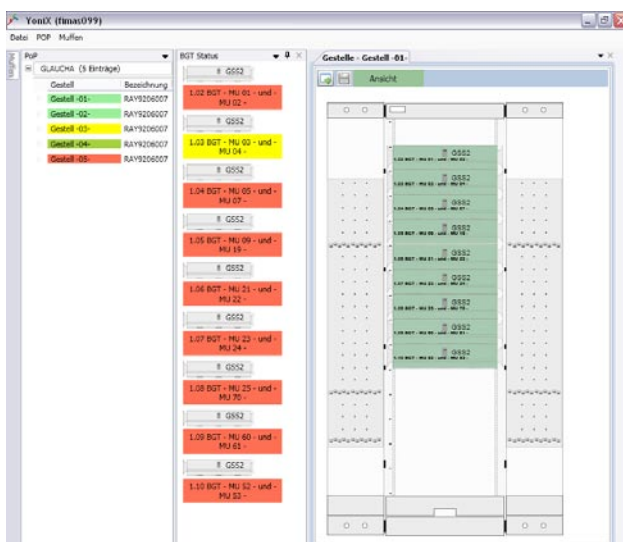


Bild: FIST-Gestell mit Statusübersicht der einzelnen Baugruppenträgern

### 1 Einsatz

YoniX sollte in allen Unternehmen, die FTTx - Netze planen, errichten oder verwalten müssen, eingesetzt werden.

Dies können Netzbetreiber, Stadtwerke, Tiefbauunternehmen oder Komplexdienstleister für besagte Unternehmen sein.



Bild: Spleißablage SOSA2 mit Fasern, Spleißtypen und Dämpfungswerten

- Statusübersicht Gestelle und Baugruppenträger
- einheitlicher Farbcode für States
- Belegungsplan

- Verwaltung von FTTx-Netzen
- Muffen, Gestelle mit Baugruppenträger inkl. diversen Zubehör
- Vorlagen- und Elementeverwaltung

YoniX wird beim Kauf mit einer begrenzten Auswahl von Bauteilen wie Muffen, Gestellen, Baugruppenträgern, Spleiß- und Patchkassetten und deren Zubehör ausgeliefert.

Diese Bauteile können durch den Kunden individuell mit dem entsprechenden möglichen Zubehör versehen werden. Infolge dessen können Sie somit ein tatsächliches Abbild ihrer Anlage kreieren. Auf Grund der Vielzahl der dabei zum Einsatz kommenden Bauteile muss es natürlich möglich sein, die Palette dieser Bauteile zu erweitern. Um den hohen Ansprüchen an Funktionalitäten und graphischen Design gerecht werden zu können behält sich dies allerdings die Firma Muth SEV vor.

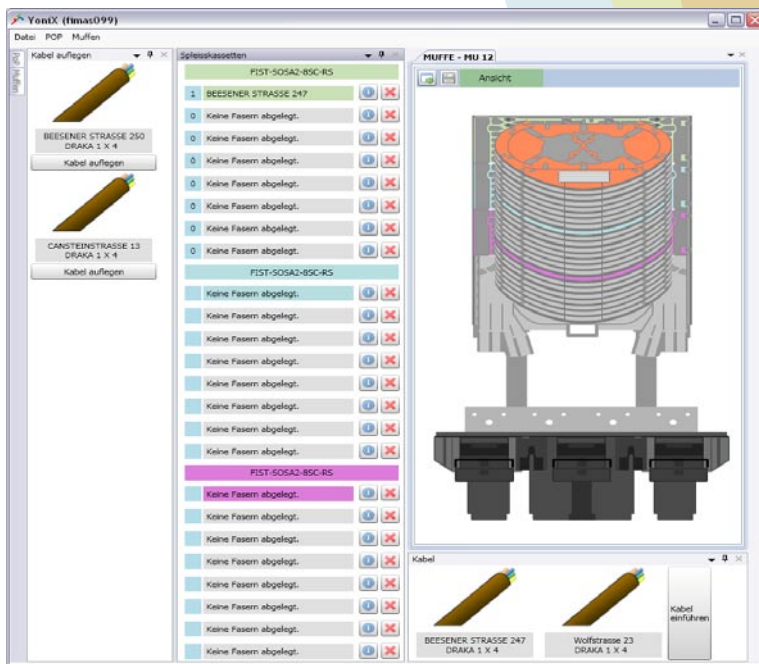
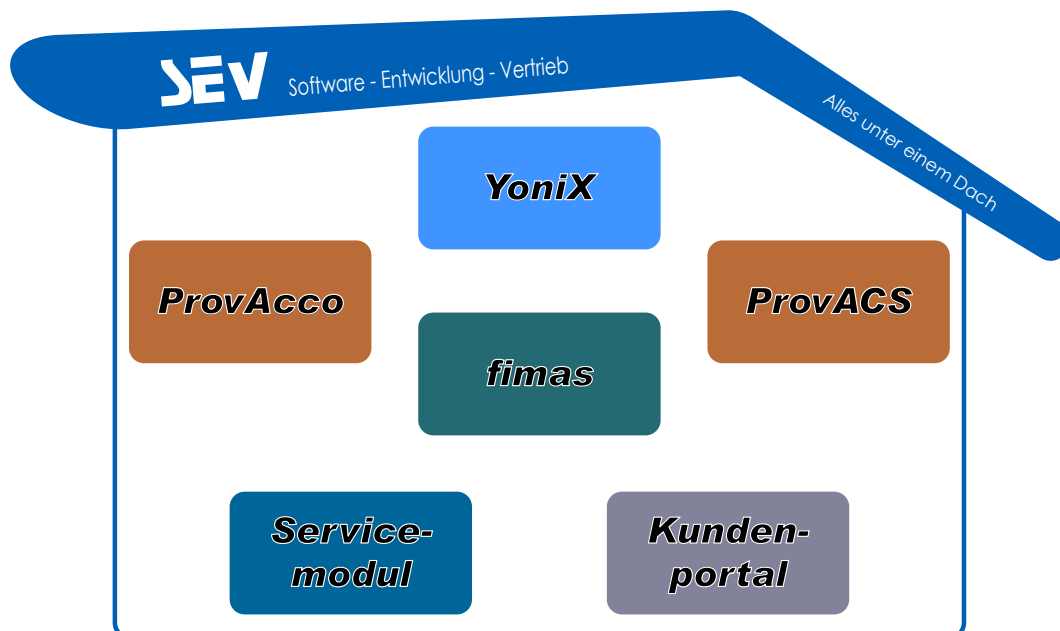


Bild: Muffe mit SOSAÜbersicht und Kabelzuführungen

- Übersicht Muffe mit umfangreichen Informationen
- Kassetten verweisen direkt auf Objekte

## COSO-APPLIANCE



Software - Entwicklung - Vertrieb

Firma Andreas Muth SEV  
Gottenger Weg 10  
06184 Kabelsketal/OT Schwoitsch

Tel.: +49(0) 34605 375 61  
Fax.: +49(0) 34605 375 55  
[www.muth-sev.de](http://www.muth-sev.de)